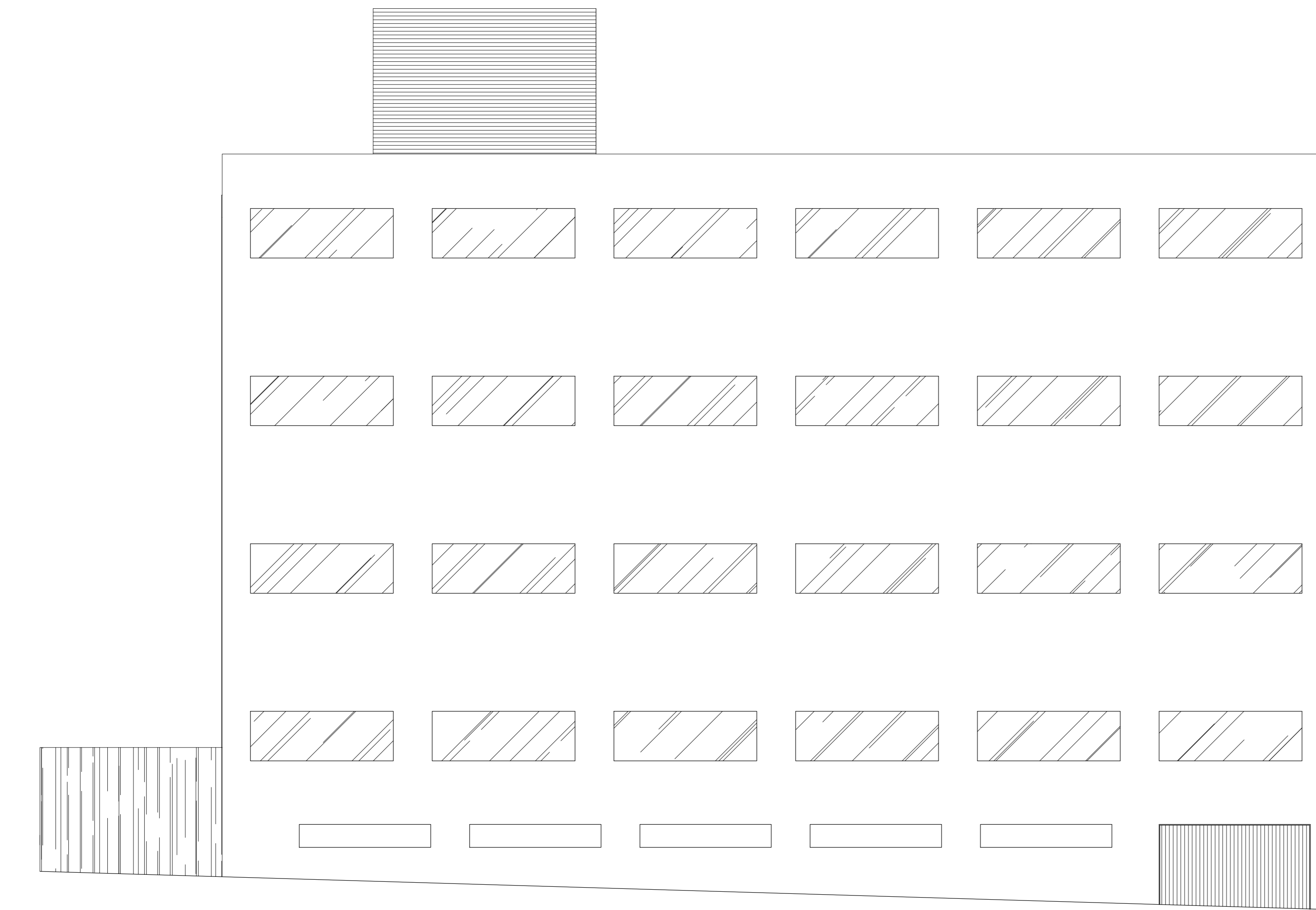
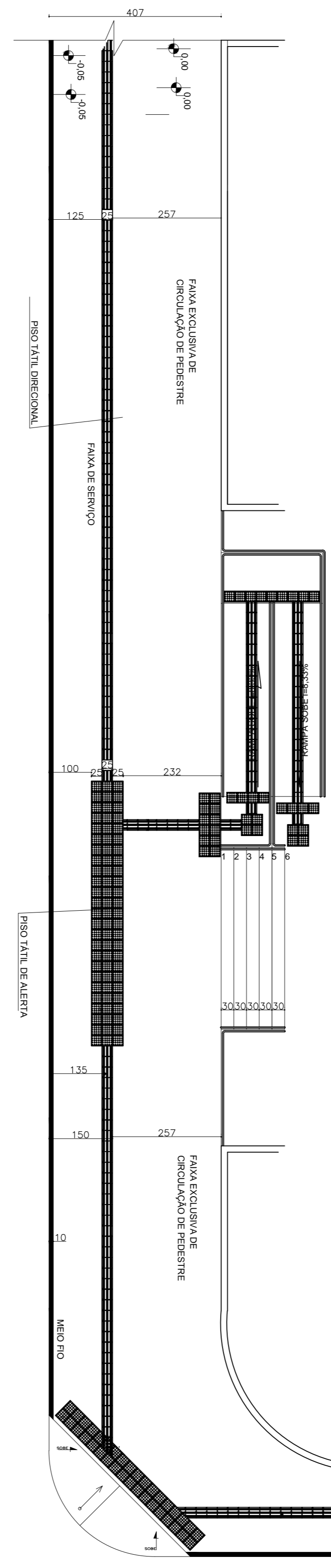
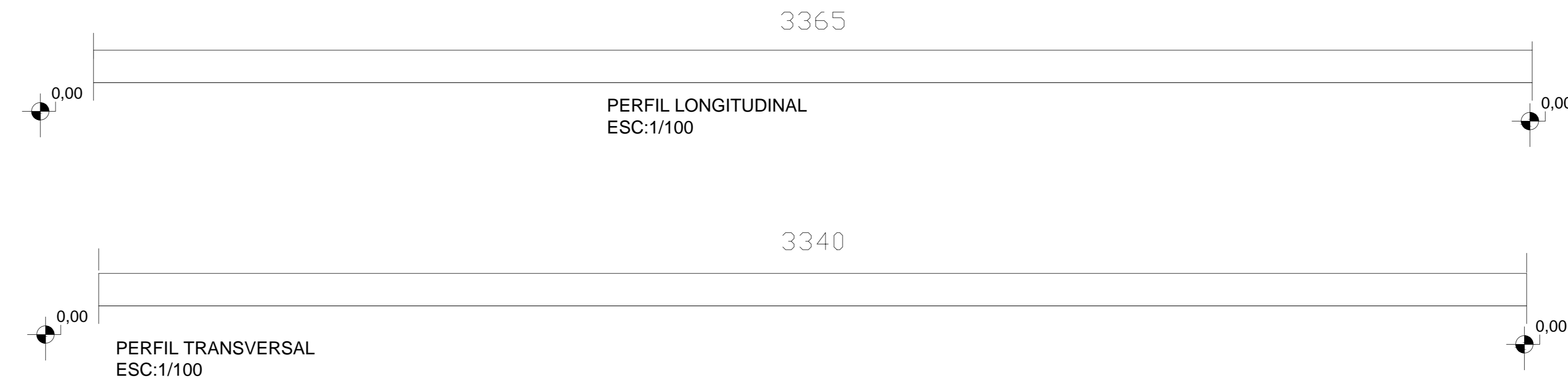


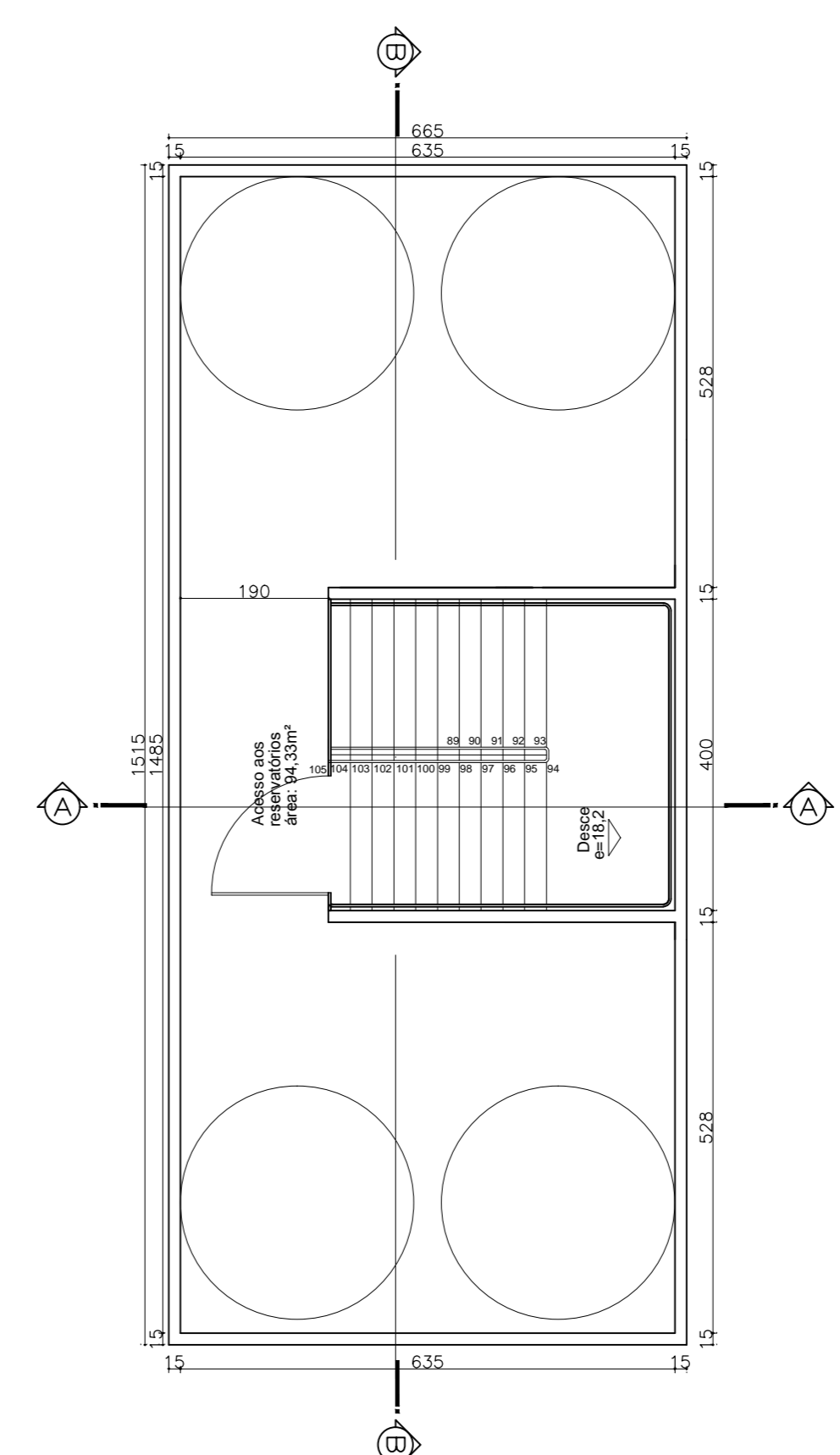
FACHADA P/ R. URBINO VIANA
FACHADA PARA RUA URBINO VIANA
ESC:1/50



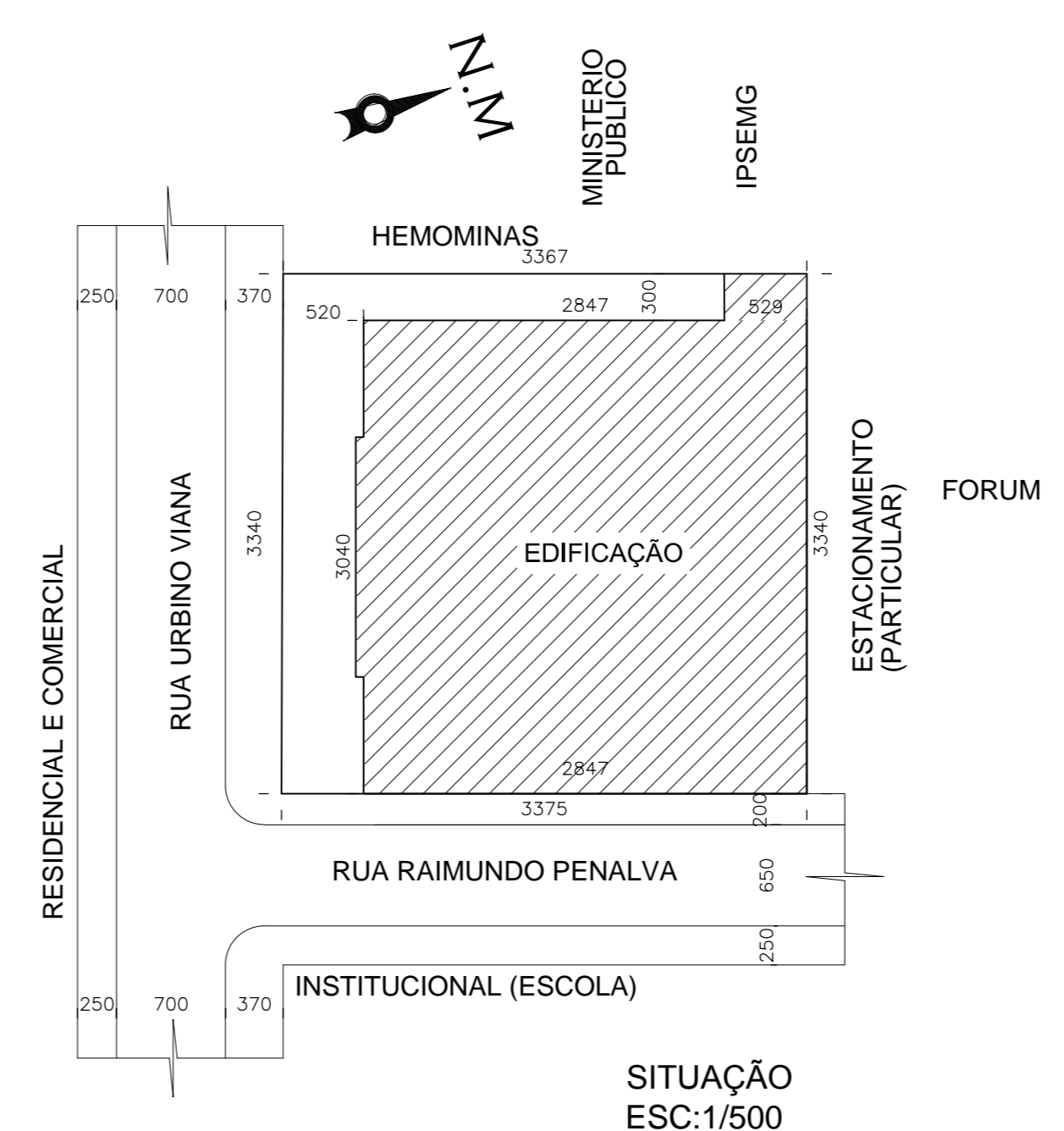
FACHADA PARA A RUA RAIMUNDO PENALVA
ESC:1/50



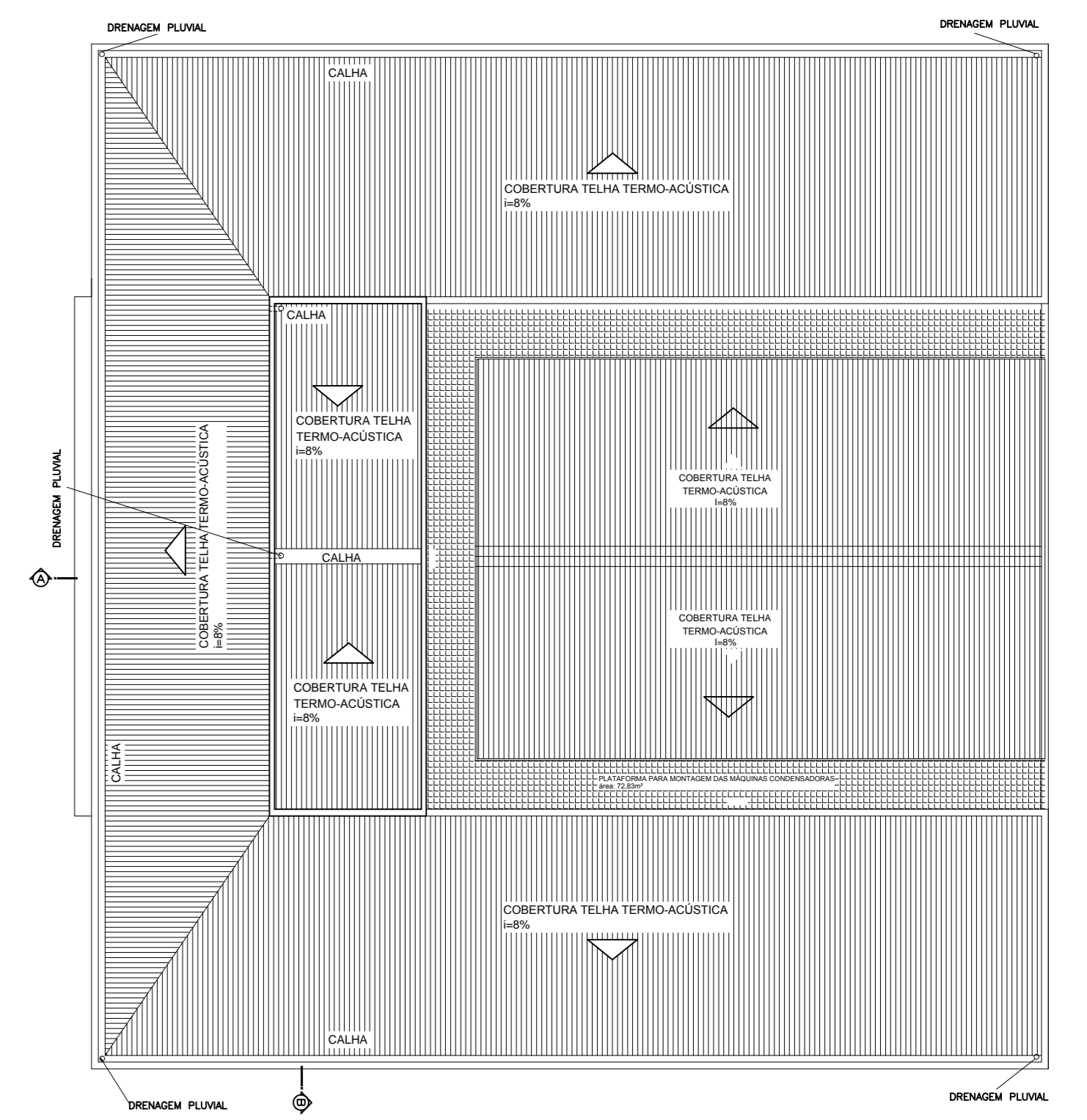
PROJEÇÃO DA CALÇADA
ESC:1/100



PLANTA RESERVATÓRIOS
D'AGUA
ESC:1/100



SITUAÇÃO
ESC:1/500



COBERTURA
ESC:1/200

PROJETO ARQUITETÔNICO				
RT:	SEBASTIÃO DOS REIS DA SILVA - CREA-MG: 133.861/D			
PROPRIETÁRIO:	CÂMARA MUNICIPAL DE MONTES CLAROS			
TAXA OCUP: 78,2%	COEF. ABR: 3,49	ZONA: ZC-01	M. ASENT: MA-14	LOCAL: RUA URBINO VIANA, ESQUINA COM RUA RAIMUNDO PENALVA, Nº500
ÁREAS:	TERRENO: 1.127,00 m ²			
SUBSÉD	1109,75 m ²	1º PAVIMENTO	881,44 m ²	2º PAVIMENTO
3º PAVIMENTO	590,76 m ²	4º PAVIMENTO	590,76 m ²	PLATAFORMA
Lossa de máquinas	100,75 m ²	TOTAL	3937,05 m ²	
CONTEÚDO:	FACHADA PARA RUA RAIMUNDO P.; FACHADA PARA RUA URBINO VIANA; PROJEÇÃO DA CALÇADA; SITUAÇÃO; COBERTURA E PERFIS.			FRANCHA: 02/02
ESCALA:	INDICADAS	DATA:	MARÇO / 2018	